

Valorisation des résidus issus de la transformation des produits forestiers non ligneux

1. Présentation de l'innovation



Cas d'innovation Transformation des résidus d'amandes de karité en briquettes de combustion au Burkina Faso

Porteurs d'innovation

Sociétés Coopératives

- BOUD NOOMA,
- BEOGO NEERE,
- YELEEN NOUS POUR VOUS,
- Réseau des Productrices du Beurre de Karité des Hauts-Bassins et des Cascades (RPBHC)
- Union des Coopératives de Productrices des Produits de Karité du Houet (UCPPKH)
- Association « Sauvons l'Environnement, l'Eau Potable et l'Assainissement » (SEEPAT)

Domaine d'application de l'innovation

Agro-industrie

Localisation de l'innovation

Ouagadougou (Burkina Faso)

2. Problème central auquel s'attaque l'innovation

1. Dénomination du problème central

Problème énergétique en milieu rural et urbain, pollution de l'environnement et déforestation

2. Brève explication du problème (causes, difficultés ou contraintes socio-économiques posées)

82 % des besoins énergétiques des zones rurales sont atteints par l'usage du bois comme combustible, ce qui est coûteux et contribue à la perte des arbres à karité et de la déforestation en général. En milieu urbain ou semi urbain, des unités agroindustrielles souvent organisées en coopératives sont confrontés à un problème d'évacuation des déchets issus de leurs activités.

L'innovation est née du besoin pour des sociétés coopératives de moderniser leur processus de transformation des briquettes de combustion.

3. Genèse et évolution de l'innovation

1. Date de conception d'idée :

L'idée de conception des briquettes modernes de combustion a « germée » dans les années 2008 au sein de certaines organisations et coopératives

2. Date de mise en application de l'idée conçue :

C'est dans les années 2013 que l'idée a été mise en application avec les projets solidaires

3. Les dates et faits majeurs marquant l'évolution de l'innovation :

2013-2018 : Démarrage du processus de modernisation de la production des briquettes

2018-2020 : Développement de l'innovation, expérimentation dans les ménages

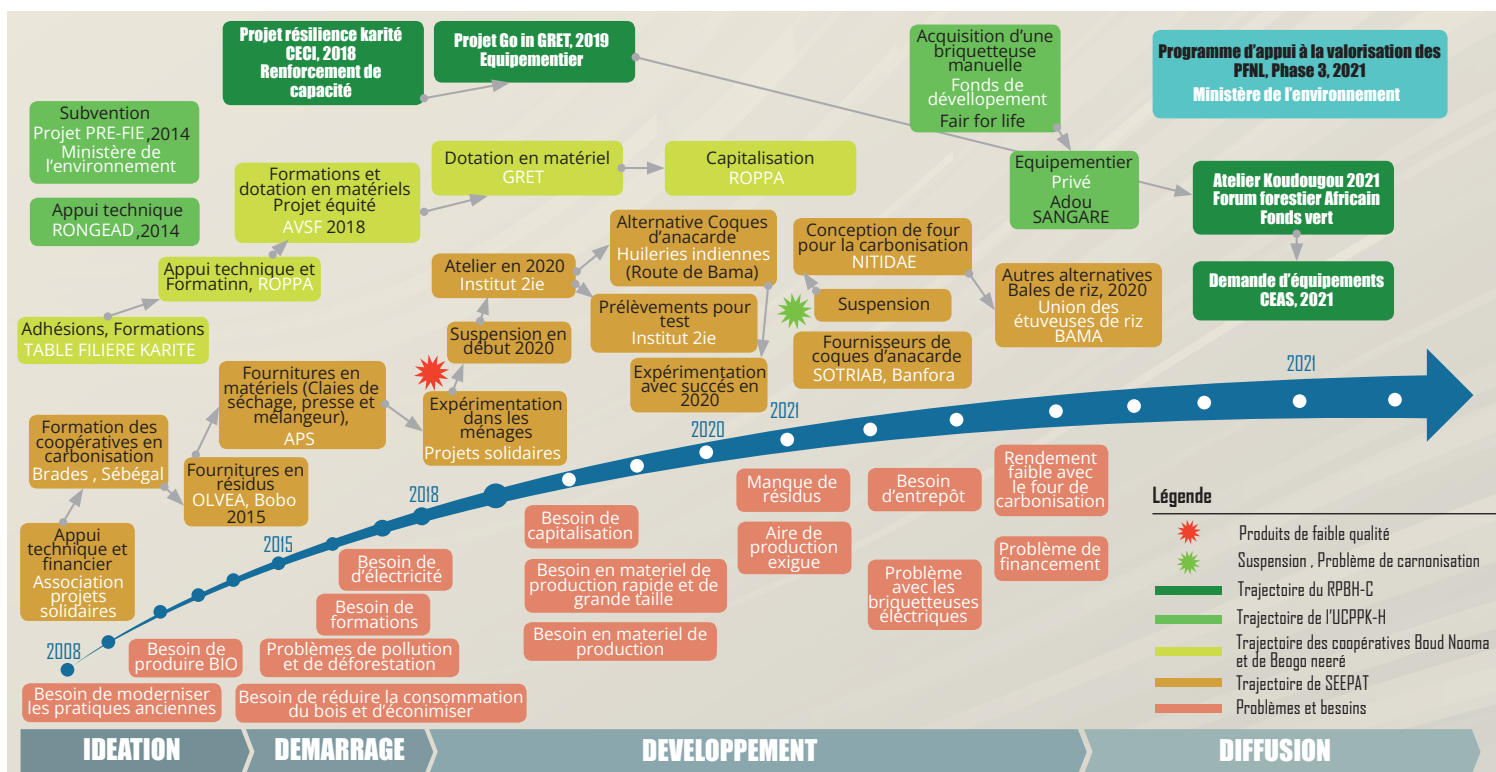
A partir de 2020 : Mise à l'échelle, recherche d'alternatives pour la fourniture en résidus et équipements

4. L'intervention des appuis à l'innovation

1. Le nombre de structures ayant appuyé l'innovation :

18 fournisseurs de services identifiés

2. Représentation de l'intervention des structures sur la trajectoire de l'innovation



3. Les situations de services et performance

- **Situation de service 1 :** Appui technique et à l'expérimentation (équipements)
- **Situation de service 2 :** Fourniture en résidus
- **Situation de service 3 :** Appui financier



5. Les problèmes rencontrés et les solutions trouvées

1. Liste des problèmes majeurs

- Indisponibilité des résidus
- Problème de rendement
- Problème d'équipements
- Absence d'énergie pour actionner les appareils électriques de production de briquettes
- Problème de financement

2. Les solutions mises en oeuvre

- Proposition d'un combustible alternatif efficace et adapté aux unités de transformations des amandes de karité
- Acquisition d'équipements de production des briquettes
- Diversification des types de résidus entrant dans le processus de production des briquettes
- Mise en place d'un programme d'appui à la valorisation des produits forestiers non ligneux

6. Recommandations majeurs

- Un partage d'expériences entre les coopératives sera d'un grand atout
- Poursuivre le processus de diversification des types de résidus entrant dans le processus de production des briquettes ainsi que les sources d'approvisionnement
- Faire appel à des équipementiers plus performants