



Intégration des TIC dans l'agriculture pour une meilleure réactivité et prise de décision des acteurs

1. Présentation de l'innovation



Nom du cas d'innovation

Agri-alerte

Nom du porteur

Innovatech

Domaine d'application de l'innovation

Agriculture numérique

Localisation de l'innovation

Ouagadougou

2. Problème central auquel s'attaque l'innovation

1. Dénomination du problème central

La sécurisation des exploitations agricoles

2. Brève explication du problème (causes, difficultés ou contraintes socio-économiques posées)

Les agriculteurs des pays sahéliens comme le Burkina Faso font face à de nombreuses calamités (les inondations, les chenilles légionnaires, les feux de brousse et les criquets pèlerins) qui contribuent à réduire la productivité des exploitations agricoles. Aussi, le faible niveau d'alphabétisation des agriculteurs ne leur permet pas de communiquer efficacement avec les agents techniques d'agriculture.

3. Genèse et évolution de l'innovation

1. Date de conception d'idée :

Septembre 2018 : échanges avec les responsables de WakatLab sur une innovation à développer pour participer à un hackathon organisé par le Ministère de l'économie numérique dans la section agriculture

2. Date de mise en application de l'idée conçue :

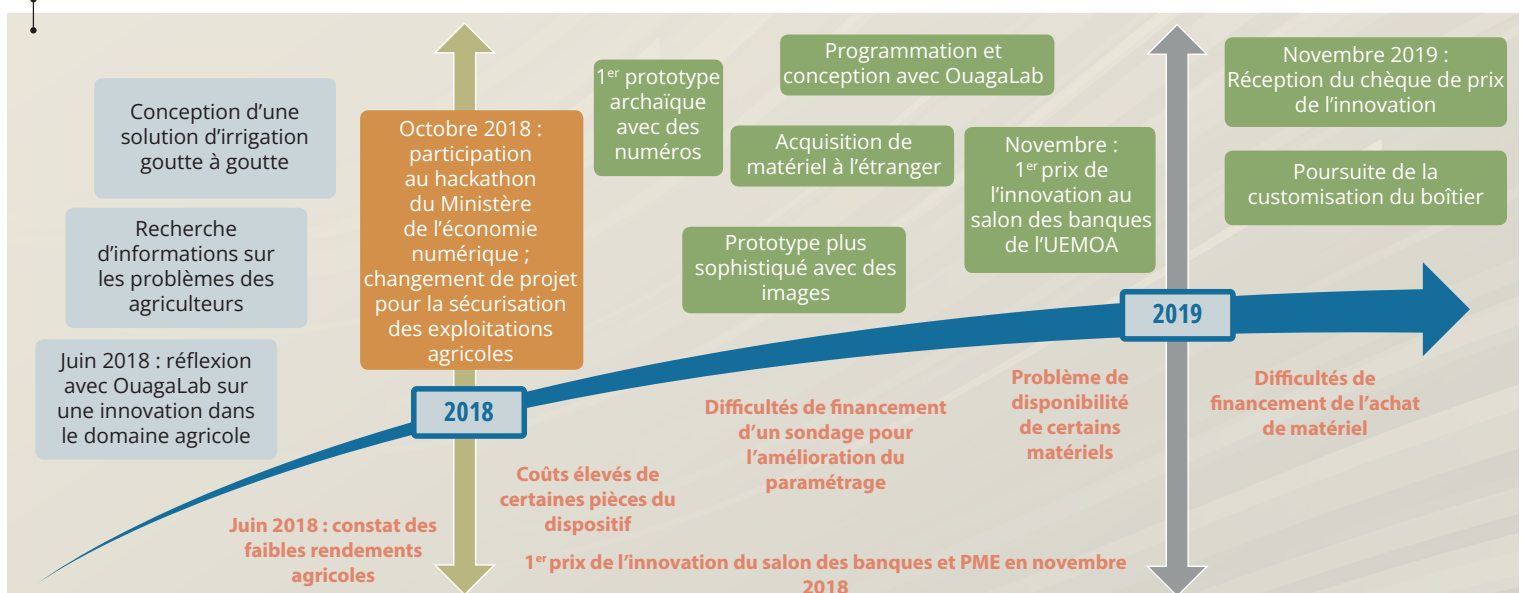
Octobre 2018 : conception du 1er prototype

3. Les dates et faits majeurs marquant l'évolution de l'innovation :

Septembre 2018 : échanges avec les responsables de WakatLab sur une innovation à développer pour participer à un hackathon organisé par le Ministère de l'économie numérique dans la section agriculture

Octobre 2018 : conception du 1^{er} prototype

Novembre 2018 : prix de l'innovation au Salon des Banques, PME et PMI de l'espace UEMOA

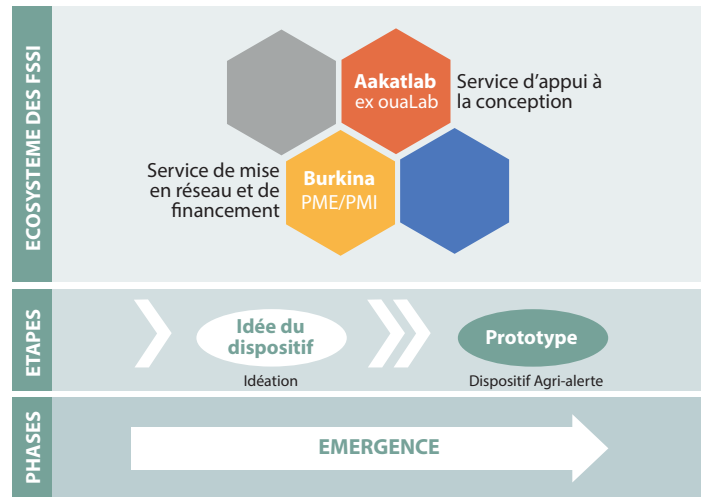


4. L'intervention des appuis à l'innovation

1. Le nombre de structures ayant appuyé l'innovation

2 structures : WakatLab et Burkinapmepmi

2. Représentation de l'intervention des structures sur la trajectoire de l'innovation



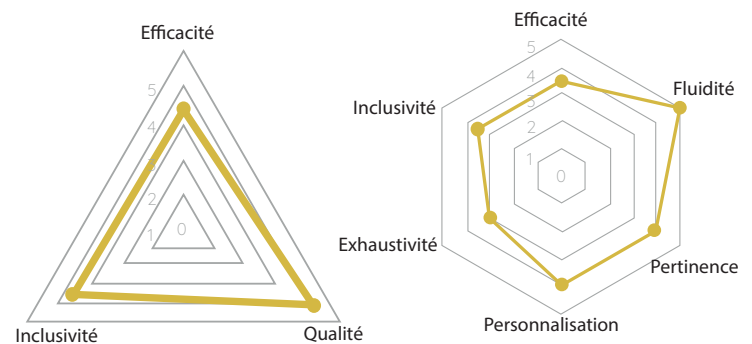
3. Les situations de services et performance

Situation de service 1 : Incubation à OuagaLab

Situation de service 2 : Mise en réseau et financement

4. Performance des situations de services

Profil de performance de « Incubation à OuagaLab »



5. L'intervention des appuis à l'innovation

1. Liste des problèmes majeurs

- La disponibilité du matériel nécessaire à la conception du prototype au niveau national
- Le coût élevé du matériel
- L'absence de financement pour effectuer des tests sur le terrain, continuer le prototypage afin de rendre le dispositif plus petit et développer une plateforme qui va servir de base de données et de système d'informations sur les marchés. Cette difficulté est toujours d'actualité

2. Les solutions mises en oeuvre

- Pour pallier ces difficultés innova-tech a principalement utilisé ses fonds propre
- Les membres du groupe ont aussi bénéficié de l'aide de leurs parents et amis vivant à l'étranger pour leur envoyer le matériel qui n'était pas disponible au niveau national.
- WakatLab a pour sa part contribué avec la mise à disposition de certains matériels et équipements.

6. Recommandations majeurs

En ce qui concerne l'Etat et ses structures techniques :

- Œuvrer à la mise en place d'une bonne infrastructure numérique
- Adapter les conditions de financements des fonds publics aux réalités des innovateurs du domaine
- Mettre en place un fonds de garantie pour les innovateurs

A l'endroit des fournisseurs de services supports :

- Assurer le suivi de l'innovation au-delà de leur intervention
- Renforcer les interactions entre eux pour assurer l'aboutissement des innovations qu'ils soutiennent

En ce qui concerne les innovateurs, il est recommandé ce qui suit :

- Travailler à la formalisation de leurs innovations le plus tôt possible
- Avoir recours aux fournisseurs d'appui à la gestion de projet