

Stimulation des préférences pour la consommation des produits forestiers non ligneux

1. Présentation de l'innovation



Nom du cas d'innovation

Moutarde de Sombala

Nom du porteur

Association Enfance Solidarité

Domaine d'application de l'innovation

Agro-industrie

Localisation de l'innovation

Ouagadougou (Burkina Faso)

2. Problème central auquel s'attaque l'innovation

1. Dénomination du problème central

Manque d'hygiène dans le processus de production du soubala et possibilité de contacter des maladies cardio-vasculaires liées à la consommation de la moutarde industrielle

2. Brève explication du problème (causes, difficultés ou contraintes socio-économiques posées)

La production du soubala avec des procédés traditionnels se fait dans des conditions peu hygiéniques au regard du fait que les graines de soubala sont étalées à même le sol. Aussi, ces procédés ne permettent pas de diversifier les produits finis (parfum, goût, forme, etc.). La moutarde industrielle, elle, même si elle offre un produit relativement propre, il contient des substances susceptibles de provoquer des maladies cardio-vasculaires.

3. Genèse et évolution de l'innovation

1. Date de conception d'idée :

2010 : l'idée est venue avec le constat qu'il y a le manque d'hygiène dans le processus de production du soubala.

2. Date de mise en application de l'idée conçue :

Le début du processus de l'innovation a consisté à l'acquisition de matériel (séchoirs) et de la matière première, l'aménagement du site avec un puit perdu et la recherche de financement auprès des partenaires

3. Les dates et faits majeurs marquant l'évolution de l'innovation :

2017 : Renforcement des capacités des membres de l'Association sur l'hygiène de production et les techniques solaires

2018 : l'acquisition de matériel (séchoirs) et de la matière première ainsi que l'aménagement du site avec un puit perdu

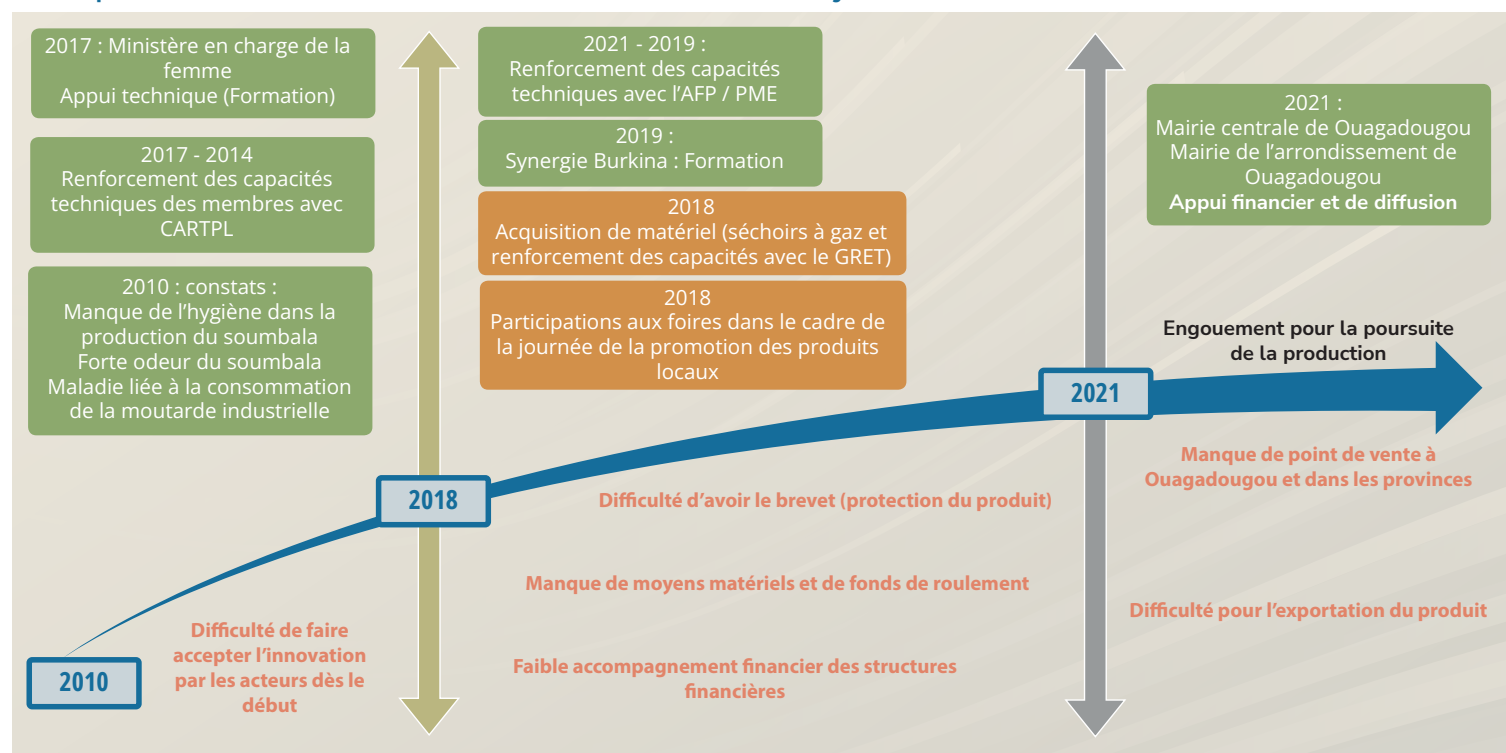
2018 : Recherche de financement auprès des partenaires

2021 : Promotion grande masse de la moutarde de soubala

4. L'intervention des appuis à l'innovation

1. Le nombre de structures ayant appuyé l'innovation : huit (8)

2. Représentation de l'intervention des structures sur la trajectoire de l'innovation



5. Les problèmes rencontrés et les solutions trouvées

1. Liste des problèmes majeurs

- Le manque de site propre à l'Association
- Le manqué de matériel (Moulin, décortiqueuse, etc.) pour passer à l'étape semi industriel
- L'insuffisance du fonds de roulement pour l'acquisition de la matière première
- L'absence de certification du produit (Coût et procédure) qui limite la promotion du produit et son exportation

2. Les solutions mises en oeuvre

- Hygiène dans la production
- Réduction du temps de cuisson
- Réduction de risque de maladie
- Alternative à la moutarde industrielle
- Réalisation d'une chaine de valeur

6. Recommandations majeurs

- Réaliser la certification du produit
- Renforcer le fonds de roulement (augmentation de la marge bénéficiaire et la disponibilité de produit)
- Acquisition de matériel (moulin + décortiqueuse) pour faciliter la production et accroître la productivité
- Réaliser des aménagements sur le site (terrasse et fosse septique)
- Poursuivre la promotion du produit